

FORMATION MONTESSORI

4.8/5



avis Vérifiés





Nous avons conçu cette formation Montessori 0-3 ans pour que les adultes puissent accompagner les enfants dans leur **développement, dès leur plus jeune âge**, selon les grands principes de la **pédagogie Montessori** : découvrir et comprendre cette pédagogie, savoir observer l'enfant selon Maria MONTESSORI, créer et manipuler du matériel et enfin connaître tous les éléments qui encouragent ou entravent l'autonomie.

Public visé : Professionnels de la Petite Enfance : Auxiliaire de puériculture, Animateur, Éducateur de jeunes enfants, Titulaire du CAP petite Enfance, Assistante maternelle... **Toute personne souhaitant se former.**



Objectifs

- **Comprendre la pédagogie Montessori** et les plans de développement de l'enfant
- **Distinguer les différentes aires** en Montessori et comprendre le concept de "ambiance préparée"
- **Rappeler l'importance de l'observation** et des activités de vie pratique
- Être capable de **mettre en place un environnement Montessori** tout en respectant les principes et les bases de cette pédagogie



Durée

Réalisable jusqu'à **12 mois**
La formation dure de **15 à 35H**



Délais

14 jours ouvrables (financement CPF)
Inscription toute l'année.



Accessibilité

Les personnes en situation de handicap sont priées de nous consulter, pour évaluer ensemble un dispositif adapté.



Paiement

CPF / Financement publics / OPCO / Financement personnel avec facilités de paiement (2, 3, 4 ou 10x)



Prérequis

- La maîtrise du français est obligatoire.
- Être autonome avec l'outil informatique et posséder un ordinateur ainsi qu'une connexion internet.
- L'apprenant(e) pourra être amené(e) à naviguer sur internet, se créer un compte apprenant, envoyer des mails pour communiquer avec ses pairs, le formateur ou l'équipe support, chercher des réponses à ses questions via les forums dédiés.



Pour une préparation optimale à l'approche pédagogique montessorienne, vous allez suivre le module EPI du CAP AEPE qui permet de réviser les fondements de la petite enfance. Vous trouverez ici le programme : <https://formalivre.fr/wp-content/uploads/2023/09/brochure-2023-CAP-AEPE.pdf>

Module 1 : Sensibilisation aux nouvelles pédagogies et plus particulièrement de la pédagogie Montessori

- Approche Montessori : Introduction à la philosophie de Maria Montessori.
- L'importance de l'observation en Montessori
- L'importance des différentes aires
- Les outils pédagogiques
- Les ambiances préparées
- L'importance de l'environnement
- Approche de l'enfant à travers le matériel

Module 2 : Les besoins spécifiques d'un enfant de la naissance à ses 3 ans, selon l'approche Montessorienne

- Comprendre l'observation et son importance
- Comprendre les points importants concernant le langage
- Comment l'enfant devient-il autonome ?

Module 3 : Le développement de l'enfant

- Comment mettre en place un environnement adapté et comment développer le potentiel de l'enfant
- Le rôle de l'éducateur et les aides au développement mises à la disposition des enfants
- Les aides au développement : activités visuelles, activités auditives et de préhension, activités de coordination, activités d'équilibre, activité de langage



Maria Montessori nous enseigne qu'un grand potentiel se cache en chaque enfant. Dans cette formation, vous serez guidé pas à pas dans l'apprentissage des lois naturelles de développement de l'enfant. Vous aurez les clés pour vous préparer et ajuster votre posture, préparer l'environnement et le matériel pour répondre aux profonds besoins psychiques, physiques, émotionnels de l'enfant.

Public visé : Professionnels de la Petite Enfance : Auxiliaire de puériculture, Animateur, Éducateur de jeunes enfants, Titulaires du CAP petite Enfance, Atsem, Assistante maternelle, Professeur des écoles... **Parents et particuliers** intéressés par la pédagogie Montessori



Objectifs

- **Comprendre la pédagogie Montessori** et les lois naturelles de développement de l'enfant
- **Découvrir le rôle de l'éducateur** dans la construction de l'enfant
- **Savoir choisir du matériel** constructif pour l'enfant et créer un environnement adapté à l'enfant



Durée

Réalisable jusqu'à **12 mois**
La formation dure de **15 à 35H**



Délais

14 jours ouvrables (financement CPF)
Inscription toute l'année.



Accessibilité

Les personnes en situation de handicap sont priées de nous consulter, pour évaluer ensemble un dispositif adapté.



Paiement

CPF / Financement publics / OPCO / Financement personnel avec facilités de paiement (2, 3, 4 ou 10x)



Prérequis

- La maîtrise du français est obligatoire.
- Être autonome avec l'outil informatique et posséder un ordinateur ainsi qu'une connexion internet.
- L'apprenant(e) pourra être amené(e) à naviguer sur internet, se créer un compte apprenant, envoyer des mails pour communiquer avec ses pairs, le formateur ou l'équipe support, chercher des réponses à ses questions via les forums dédiés.



Pour une préparation optimale à l'approche pédagogique montessorienne, vous allez suivre le module EPI du CAP AEPE qui permet de réviser les fondements de la petite enfance. Vous trouverez ici le programme :

<https://formalive.fr/wp-content/uploads/2023/09/brochure-2023-CAP-AEPE.pdf>

Module 1 : Comprendre le fonctionnement de l'enfant à travers les grandes découvertes de Maria Montessori et sa pédagogie.

- Connaître la vie et l'oeuvre de Maria Montessori
- Comprendre le but de la pédagogie Montessori
- Maîtriser les lois naturelles de l'enfant pour se développer

A. La vie et l'oeuvre de Maria Montessori

- Découvrir la vie de Maria Montessori
- Découvrir ses grandes découvertes sur le fonctionnement de l'enfant
- Comprendre sa vision de l'enfant, l'objectif de son approche
- Connaître les bases de la pédagogie Montessori.

B. L'esprit absorbant de l'enfant

- Comprendre ce qu'est l'esprit absorbant de l'enfant
- Découvrir ce qu'il permet chez l'enfant dans son développement
- Savoir le rôle de l'adulte face à cet esprit dynamique

C. Les périodes sensibles

- Comprendre le fonctionnement et l'utilité des périodes sensibles,
- Apprendre à les reconnaître
- Identifier des pistes pour répondre aux besoins exprimés

D. Le besoin de manipuler

- Comprendre ce que permet la manipulation dans le développement de l'enfant
- Découvrir le rôle de l'adulte pour répondre à ce besoin
- Comprendre comment Maria Montessori a pensé les activités pour que l'enfant se construise à travers la manipulation.

E. La polarisation de l'attention

- Comprendre la polarisation de l'attention de l'enfant
- Identifier les bienfaits de cette extrême concentration

F. Les 4 plans de développement

- Connaître les caractéristiques et mes besoins spécifiques de l'enfant de 0 à 3 ans puis de 3 à 6 ans



G. Indépendance et liberté

- Comprendre ce que permet la construction de l'indépendance chez l'enfant
- Découvrir le rôle de l'adulte dans le développement de cette indépendance,
- Apprendre les caractéristiques de l'environnement et du matériel

H. Les tendances humaines

- Comprendre les besoins exprimés derrière chaque tendances humaines
- Déterminer en quoi la connaissance des tendances humaines peut aider dans la conception de l'environnement de l'enfant de 3 à 6 ans

I. Discipline et liberté

- Comprendre le concept « Discipline et liberté »
- Connaître son importance pour la construction de l'enfant
- Découvrir comment l'adulte intègre ce concept au sein de l'ambiance

J. La normalisation

- Comprendre la normalisation et l'importance de la concentration pour le développement de l'enfant
- Connaître les bienfaits de la normalisation chez l'enfant
- Apprendre les conditions à mettre en place pour arriver à cet enfant normalisé

Module 2 : Répondre aux besoins de l'enfant à travers les 3 piliers de la pédagogie Montessori

- Découvrir l'importance de la préparation de l'adulte pour accompagner l'enfant dans son développement
- Découvrir comment préparer un environnement qui réponde aux besoins naturels de l'enfant
- Apprendre à mettre en lien l'enfant avec l'environnement à travers les présentations de matériel
- Comprendre pourquoi et comment observer l'activité spontanée de l'enfant
- Identifier la posture à adopter autour de l'activité de l'enfant



Chapitre 1 : Atelier la préparation de l'adulte

Devenir un adulte conscient de son impact dans le développement de l'enfant et confiant dans son rôle pour développer tous ses potentiels

- Découvrir l'importance de la préparation de l'adulte pour accompagner l'enfant dans son développement
- Découvrir comment préparer un environnement qui réponde aux besoins naturels de l'enfant
- Apprendre à mettre en lien l'enfant avec l'environnement à travers les présentations de matériel
- Comprendre pourquoi et comment observer l'activité spontanée de l'enfant
- Identifier la posture à adopter autour de l'activité de l'enfant

Chapitre 2 : L'environnement préparé

Savoir pourquoi et comment préparer l'environnement qui va soutenir les apprentissages de l'enfant et lui permettre de se révéler.

- Découvrir ce que signifie l'ambiance préparée
- Apprendre les objectifs, les fonctions de l'environnement sur le développement de l'enfant
- Connaître la liste des caractéristiques à penser lors de l'aménagement de l'ambiance
- Savoir pourquoi et comment préparer l'environnement de l'enfant qui va répondre à tous ses besoins de construction.

Chapitre 3 : les aides au développement

Choisir et créer les activités qui vont permettre à l'enfant de développer tous ses potentiels

- Découvrir les 4 facteurs qui facilitent l'apprentissage de l'enfant
- Mémoriser les caractéristiques spécifiques du matériel
- Pour les 4 aires de matériel
- Comprendre les objectifs du matériel pour le développement de l'enfant.
- Identifier la liste du matériel et découvrir comment le mettre en place et le présenter



Méthode pédagogique

Vous disposerez d'un accès personnel à la **plateforme d'apprentissage en ligne** de Formalive 24/7 depuis pc ou mobile comprenant :

- **Les contenus de cours** : cours en ligne mis à jour régulièrement, vidéos et audios de cours consultables en ligne.
- **Les exercices d'évaluation** : questionnaires à choix multiples (QCM), résolution d'études de cas et simulations de situations professionnelles.
- **Les Masterclass exclusives** : L'objectif est de vous permettre d'approfondir vos réflexions sur des thématiques précises et de créer un lien entre les apprenants.

Vous bénéficierez aussi d'un **accompagnement irréprochable** :

- Un coach dédié est à votre disposition tout au long de votre formation.
- Des rendez-vous individuels avec un formateur expert dans le domaine



Examen et Certification

Vous préparez le titre **RNCP38565 CAP AEPE - EPI : Certificat d'aptitude professionnelle Accompagnant Éducatif Petite Enfance**

Prérequis à l'examen :

L'apprenant doit avoir 18 ans au moins au 31 décembre de l'année des épreuves. L'apprenant doit se tenir informé des dates d'inscription à l'examen et s'y inscrire en candidat libre.

Modalités d'inscription à l'examen :

<https://formalive.fr/wp-content/uploads/2024/03/Modalites-dinscription-1.pdf>

Les débouchés

- ▶ Agent de crèche
- ▶ Auxiliaire parentale
- ▶ Garde d'enfant à domicile
- ▶ Aide éducateur
- ▶ Agent animation
- ▶ Animateur petite enfance

Poursuite d'études

Si vous souhaitez poursuivre après la formation, plusieurs possibilités s'offrent à vous :

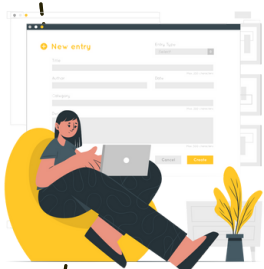
- Le concours ATSEM / Le diplôme d'état d'auxiliaire de puériculture / Le diplôme d'état d'auxiliaire de vie sociale / Le diplôme d'état de Moniteur-Educateur / Le diplôme d'état d'aide médico-psychologique / Le diplôme d'état d'éducateur de jeunes enfants / Le Bac pro ASSP / Le Bac professionnel Services aux personnes et aux territoires



Étape 1 : le choix de votre parcours

Un conseiller de formation vous contacte, et vous guide au mieux dans votre choix de parcours

C'est la première communication, soyez vous-même, il n'y a pas de limites à votre projet ! Faites part de toutes vos envies à votre conseiller et comptez sur lui pour vous trouver la formation qui vous convient et mener à bien votre projet.



Étape 2 : l'inscription

Vous avez choisi votre parcours, c'est l'heure de votre inscription

Votre conseiller vous accompagnera pas à pas tout au long du processus d'inscription et de financement pour vous faciliter la tâche ! Cela ne prend que quelques minutes et l'inscription est parfaitement sécurisée !



Étape 3 : le démarrage de la formation

Le début d'une belle aventure à vos côtés

Un rendez-vous découverte est mis en place avec votre coach attitré avant de commencer votre formation. Ce RDV vous permet de découvrir la plateforme ainsi que le déroulement de votre formation.



Étape 4 : votre bilan pédagogique

Félicitations !

Vous avez terminé votre parcours de formation. Recevez l'attestation de compétences, faites le point avec votre coach.



1 459

95%

97%

Apprenants formés*

Taux de réussite*

Taux de satisfaction*

* Apprenants formés : Nombre de stagiaire ayant démarré une formation en 2023.

* Taux de réussite : Part moyenne de nos apprenants ayant terminé leur formation en 2023.

* Taux de satisfaction : Résultat basé sur une enquête à chaud réalisée auprès des apprenants ayant suivi une formation en 2023.

QUI SOMMES-NOUS ?

Formalive est l'organisme de formation à distance qui **propulse** votre carrière professionnelle. Dès sa création, Formalive a mis tous ses efforts dans l'**innovation** et a adapté ses méthodes d'apprentissage, au marché de l'emploi et aux besoins de ses apprenants.

Portée par ses sens d'**engagement** et de **réussite**, Formalive voit ses valeurs inscrites dans sa stratégie, dans l'esprit de ses collaborateurs ainsi que dans le choix de ses apprenants et partenaires.

À mon rythme et accompagné



Formation en ligne,

à votre rythme : vous pouvez concilier vie professionnelle et familiale avec votre formation, en suivant les cours quand cela vous arrange : c'est 24h/24 7j/7 !



Temps d'échanges,

comme à l'école, mais sans se déplacer ! Posez vos questions, échangez avec le formateur, et avec les autres apprenants..

Enseignements théoriques et outils interactifs



Outils innovants

Quiz, vidéos, témoignages, QCM pour consolider l'enseignement de manière ludique et vous permettre de vérifier vos acquis.



Cours en ligne formels,

structurés, qui vous apportent l'indispensable savoir théorique

Des experts à vos côtés



Formateurs spécialisés

dans le domaine enseigné : diplômés et professionnels du terrain. Ils conçoivent les formations avec le comité pédagogique.



Ingénieurs pédagogiques,

experts de la conception des supports d'apprentissage en e-learning.



Le Compte Personnel de Formation

Pour les salariés, les demandeurs d'emploi et tout détenteur de crédits personnels de formation

Les avantages

- ▶ Financement partiel ou intégral
- ▶ Inscription sous 14 jours
- ▶ Inscription sécurisée via France connect+



Financement par votre employeur

Pour les salariés

Les avantages

- ▶ Financement partiel ou intégral
- ▶ Choix de votre date de début de formation
- ▶ Des dispositifs variés



France Travail

Financements publics

Pour les demandeurs d'emploi, dirigeants d'entreprise, freelances, travailleurs indépendants et étudiants

Les avantages

- ▶ Financement partiel ou intégral
- ▶ Choix de votre date de début de formation
- ▶ Nombreuses structures de financement, et des dispositifs variés (AIF, FAF, etc.)
- ▶ Rémunération possible par votre financeur



Une formule plus flexible et à la carte

Pour tous




Les avantages

- ▶ Facilités de paiement
- ▶ Choix de votre date de début de formation
- ▶ Paiement sécurisé

Une solution pour tous !



NOS TARIFS ADAPTÉS À VOS BESOINS

Nos Formules	 Or 1690 €	 Argent 1490 €	 Bronze 990 €
Accès au parcours	EPI + Montessori 0-6 ans	EPI + Montessori 0-6 ans	EPI + Montessori 0-3 ou 3-6 ans
12 mois d'accès 24h/24 à vos cours en ligne	✓	✓	✓
Cours particulier avec un formateur expert	16	8	4
Accès aux Masterclass exclusives chaque semaine	✓	✓	✓
Accompagnement en illimité avec votre coach expert	✓	✓	✓
Accompagnement à l'installation	✓	✓	✓
Un service technique à votre service (réponse sous 48h)	✓	✓	✓
Application disponible sur Store (téléphone, tablette...)	✓	✓	✓
Certification enregistrée chez France Compétences	✓	✓	✓

SAS FORMALIVE - www.formalive.fr

Déclaration d'activité N°76341041634 auprès de la préfecture de Montpellier
SIRET 85387084800035 - NAF : 8559A